

## SCHEDA TECNICA TECNOMAT K1 TS

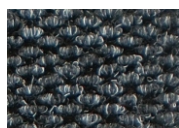


Zerbino tecnico composto da profili portanti in alluminio estruso antitorsione corredati da apposita guarnizione fonoassorbente nel lato inferiore. Cerniere drenanti e piene per permettere l'aspirazione senza sollevare lo zerbino.  
Parte di calpestio composta da Polipropilene 100% e spazzole in Nylon  
Zerbino adatto al posizionamento in ambiente interno ed esterno coperto

### DATI TECNICI

|                            |                                  |
|----------------------------|----------------------------------|
| Modello                    | ENAW - 6060T                     |
| Altezza Profilo            | Cm 1.70                          |
| Altezza totale             | Cm 2.30                          |
| Larghezza profili          | Cm 3.00                          |
| Distanza profili           | Cm 0.50                          |
| Inserto pulente Tessile    | Polipropilene B <sub>ff</sub> S1 |
| Inserto pulente raschiante | 100% Nylon                       |
| Peso Kg / Mq               | Kg 16.00                         |
| Sicurezza antiscivolo      | Omologato R12 DIN 51130          |

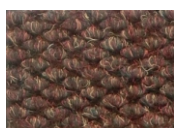
### COLORAZIONE TESSUTO T



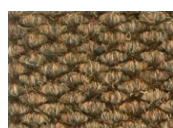
Cod. 20 Antracite



Cod. 27 Grigio



Cod. 61 Moro



Cod. 06 Cognac



Cod. 45 Blu



Cod. 30 rosso



Cod. 50 Verde

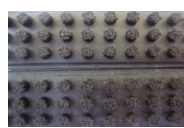


Cod. 05 Natur



Cod. 15 Beige

### COLORAZIONE SPAZZOLA S



Cod. 20 Nero



Cod. 27 Grigio



Cod. 61 Moro



Cod. 30 Rosso



Cod. 50 Verde