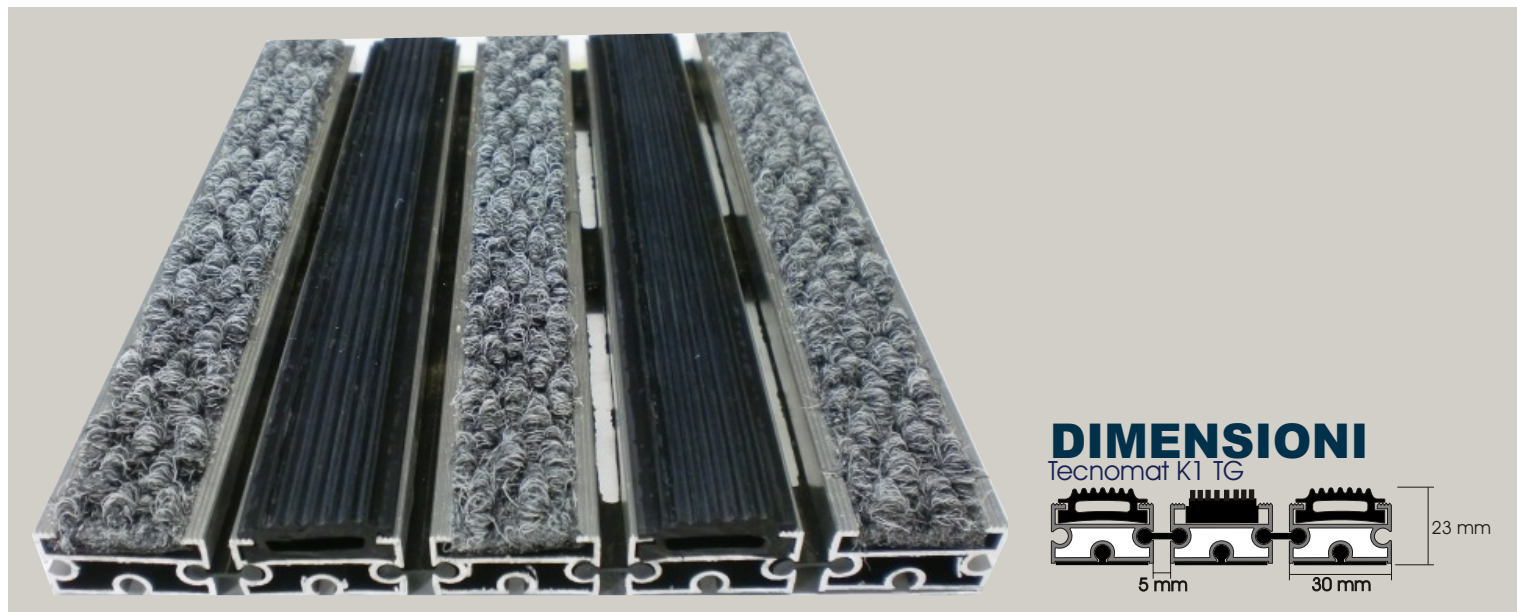
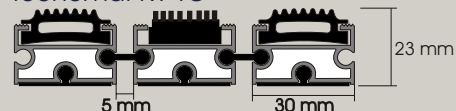


SCHEDA TECNICA TECNOMAT K1 TG



DIMENSIONI

Tecnomat K1 TG

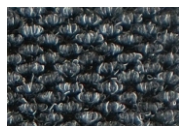


Zerbino tecnico composto da profili portanti in alluminio estruso antitorsione corredati da apposita guarnizione fonoassorbente nel lato inferiore. Cerniere drenanti e piene per permettere l'aspirazione senza sollevare lo zerbino. Parte di calpestio composta da Polipropilene 100% e Gomma Millerighe EPDM. Zerbino adatto al posizionamento in ambiente interno ed esterno coperto.

DATI TECNICI

Modello	ENAW - 6060T
Altezza Profilo	Cm 1.70
Altezza totale	Cm 2.30
Larghezza profili	Cm 3.00
Distanza profili	Cm 0.50
Inserto pulente	Polipropilene 100% EPDM
Peso Kg / Mq	Kg 16.00

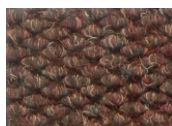
COLORAZIONE TESSUTO T



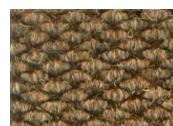
Cod. 20 Antracite



Cod. 27 Grigio



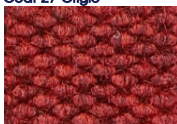
Cod. 61 Moro



Cod. 06 Cognac



Cod. 45 Blu



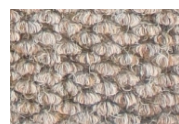
Cod. 30 rosso



Cod. 50 Verde



Cod. 05 Natur



Cod. 15 Belge

COLORAZIONE GOMMA G



NERO

Gomma millerighe .

