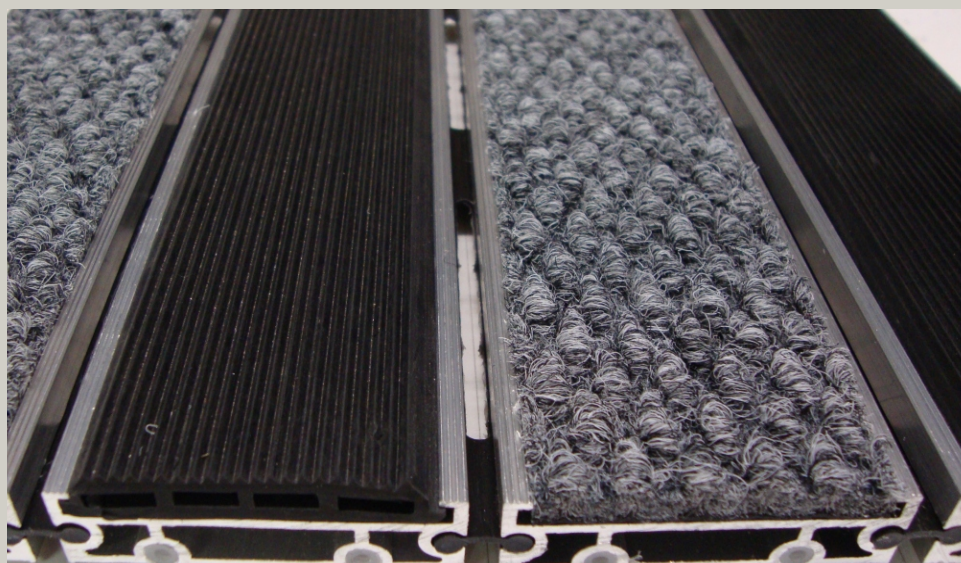
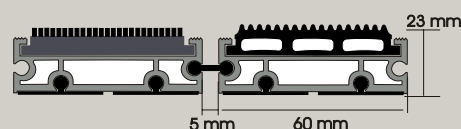


## SCHEMA TECNICA TECNOMAT K5 TG



### DIMENSIONI



Zerbino tecnico composto da profili portanti in alluminio estruso antitorsione corredati da apposita guarnizione fonoassorbente nel lato inferiore.

Parte di calpestio composta da gomma millerighe resistente alle intemperie alternate a strisce di tessile.

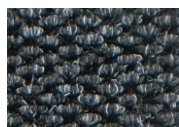
Zerbino adatto al posizionamento in ambiente interno ed esterno coperto. Ottima combinazione pulente estremamente efficace

Zerbino con profilo maggiorato da 2 mm di spessore per carichi pesanti Zerbino carrellabile

### DATI TECNICI

|                   |                    |
|-------------------|--------------------|
| Modello           | ENAW - 6060T       |
| Altezza Profilo   | Cm 1.70            |
| Altezza totale    | Cm 2.30            |
| Larghezza profili | Cm 6.00            |
| Distanza profili  | Cm 0.50            |
| Inserto pulente   | Gomma EPDM         |
| Inserto pulente   | Polipropilene 100% |
| Peso Kg / Mq      | Kg 22.00           |

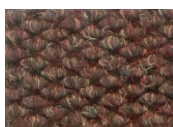
### COLORAZIONE TESSUTO T



Cod. 20 Antracite



Cod. 27 Grigio



Cod. 61 Moro



Cod. 06 Cognac



Cod. 45 Blu



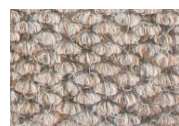
Cod. 30 rosso



Cod. 50 Verde



Cod. 05 Natur



Cod. 15 Beige

### COLORAZIONE GOMMA G



NERO

