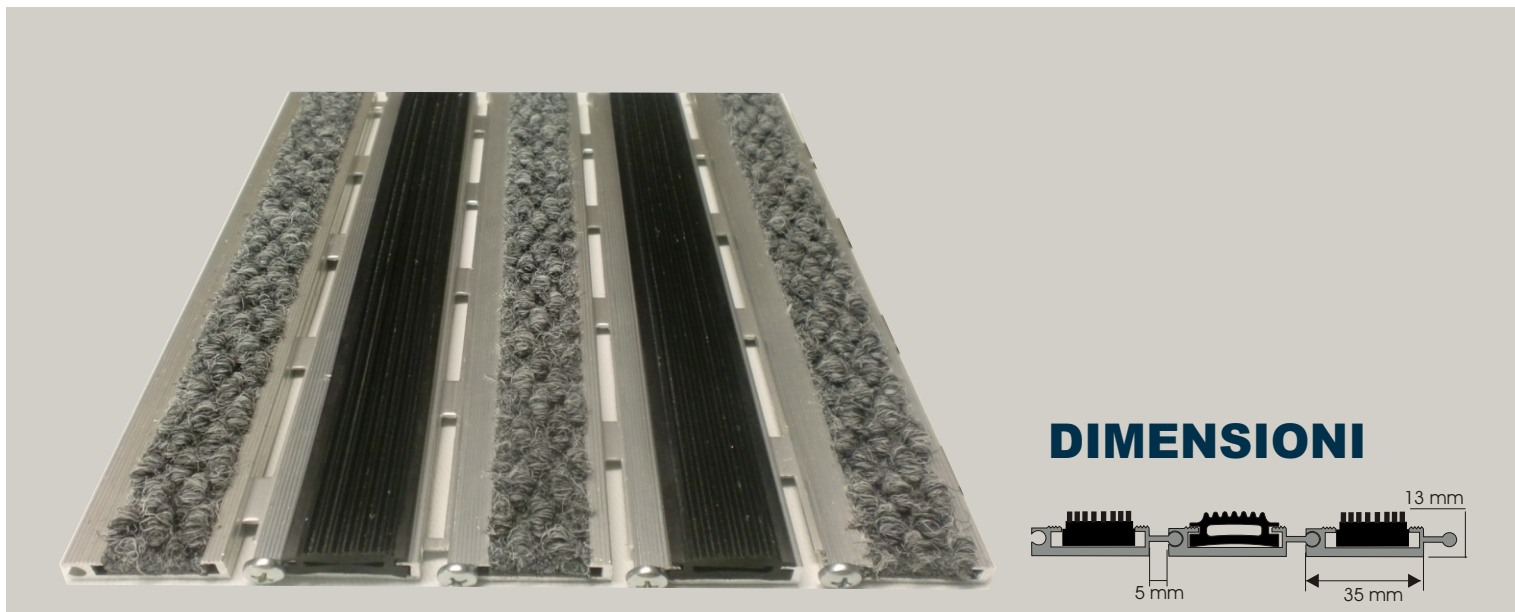


## SCHEDA TECNICA TECNOMAT H2TG



Zerbino tecnico composto da profili portanti in alluminio estruso di spessore ridotto.

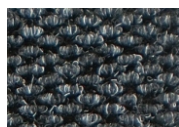
Parte di calpestio composta da gomma EPDM Millerighe resistente alle intemperie alternate a striscie di tessile.

Zerbino adatto al posizionamento in ambiente interno ed esterno coperto. Ottima combinazione pulente estremamente efficace

### DATI TECNICI

Modello	ENAW - 6060T
Altezza Profilo	Cm 0.80
Altezza totale	Cm 1.30
Larghezza profili	Cm 3.50
Distanza profili	Cm 0.50
Inserto pulente	Gomma EPDM
Inserto pulente	Polipropilene 100%
Peso Kg / Mq	Kg 16.00

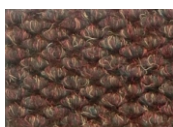
### COLORAZIONE TESSUTO T



Cod. 20 Antracite



Cod. 27 Grigio



Cod. 61 Moro



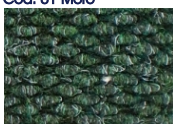
Cod. 06 Cognac



Cod. 45 Blu



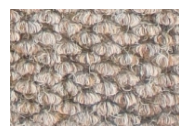
Cod. 30 rosso



Cod. 50 Verde



Cod. 05 Natur



Cod. 15 Beige

### COLORAZIONE GOMMA G



NERO

Gomma millerighe .